

## **OFFRE D'EMPLOI**

### **01 CHARGÉ.E DES FINANCEMENTS INSTITUTIONNELS ET DES PARTENARIATS SOUS-RÉGIONAL / DAKAR**

#### **CONTEXTE PAYS**

Le Secours Islamique France (SIF) est une Organisation Non Gouvernementale de solidarité internationale basée en France. Fondée en 1991, le SIF est une association (loi 1901) apolitique à but non lucratif ayant pour objectif de secourir, apporter de l'aide et protéger les victimes de catastrophes naturelles, de conflits armés ou de crises économiques. Le SIF intervient dans plus de 30 pays à travers le monde dont le Sénégal pour y déployer des programmes d'urgence, de post-urgence et de développement.

#### **MISSION / RÔLE**

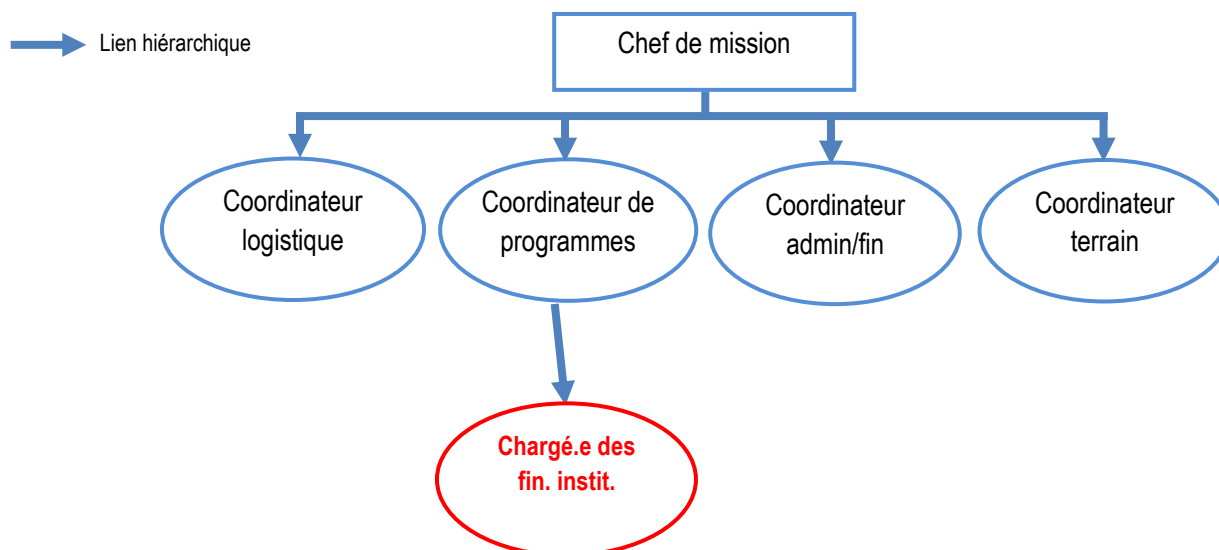
Basé.e à Dakar, au Sénégal, le/la chargé.e des financements institutionnels et des partenariats est chargé.e de la coordination, du suivi et de l'élaboration des propositions de projets pour les programmes du SIF au Sénégal, ainsi que des relations avec les différents partenaires.

Le/la chargé.e des financements institutionnels et des partenariats est également responsable de la gestion des subventions tout au long du cycle de projet. Il/elle veille notamment à ce que des rapports de bonne qualité soient soumis à temps aux bailleurs et à ce que les bases de données et les outils de gestion des subventions soient mis à jour. Grâce à sa connaissance des procédures des différents bailleurs de fonds avec lesquels SIF travaille, le/la chargé.e des financements institutionnels fournit des conseils sur la conformité aux règles, règlements et directives du SIF et des bailleurs.

De plus, i/elle apporte un soutien et/ou une expertise technique au coordinateur de programmes, aux chefs de projets, à l'équipe MEAL et au chef de mission dans la coordination et la mise en place des activités.

Ce rôle est focalisé sur le Sénégal et d'autres pays de la sous-région (Burkina Faso, Mali et Tchad) et garantit le respect des procédures et directives du SIF. Le/la chargé.e des financements institutionnels et des partenariats contribue au développement de stratégies pour les pays, qui sont ensuite traduites en plans d'action et en tâches quotidiennes.

## RATTACHEMENT HIÉRARCHIQUE



## TÂCHES PRINCIPALES DE LA FONCTION

### **Elaboration de propositions de projet**

- Assurer une veille sur les appels à projets et identifier les opportunités pertinentes.
- Collaborer avec les départements concernés dans la rédaction des propositions (programmes, MEAL, logistique, administration).
- Coordonner les processus d'élaboration des propositions ; collecter, rédiger et/ou réviser les contributions et compiler les apports du personnel du programme, des référents techniques, du siège et des partenaires (le cas échéant), conformément au plan d'élaboration des propositions défini par le coordinateur de programmes et le chef de mission.
- Fournir un soutien technique, des conseils et des outils aux partenaires de mise en œuvre lors du processus d'élaboration des propositions.

### **Gestion des subventions**

- Organiser et diriger les réunions sur les subventions conformément aux directives du SIF en la matière.
- Veiller à la qualité et à la soumission en temps et en heure des rapports narratifs et financiers auprès des bailleurs.
- S'assurer de la conformité des (no-)cost extensions, des amendements, des avenants et des réaffectations.
- Assurer la liaison avec les principaux bailleurs en ce qui concerne les questions programmatiques liées à des subventions spécifiques, en lien avec le coordinateur de programmes.
- Fournir des conseils et s'assurer de la conformité avec les règles, règlements et directives des bailleurs et du SIF et soulever les questions touchant à la conformité externe/interne.
- Veiller à la qualité de la gestion de l'information relative aux subventions (y compris la gestion de la documentation du SIF) conformément aux priorités stratégiques du SIF au Sénégal et dans la sous-région.
- Fournir un soutien technique au coordinateur de programmes, au chef de mission, aux chefs de projets, à l'équipe MEAL et à l'équipe plaidoyer/ communication dans la mise en œuvre de certaines activités à fort impact (comme les rencontres, les études internes et externes...).

### **Recherche de financement et liaison avec les bailleurs**

- Avec le coordinateur de programmes, fournir une aide au chef de mission dans le développement des stratégies de recherche de financement du SIF.
- Soutenir les efforts de recherche de financement en lien avec le chef de mission et le coordinateur de programmes, notamment en établissant une cartographie des bailleurs et en rencontrant les représentants des bailleurs dans le pays avec le coordinateur de programmes.
- Assurer la liaison avec les représentants des bailleurs et coordonner leurs visites sur les sites du programme, en soutien au chef de mission et au coordinateur de programmes.
- Développer des supports de communication pour faire connaître les missions du SIF auprès des bailleurs et d'autres acteurs externes afin d'augmenter la visibilité du SIF et les opportunités de financement.

- Assurer l'enregistrement du SIF sur les plateformes des bailleurs.

#### **Renforcement des capacités et développement**

- Participer à l'élaboration des leçons apprises (ateliers de travail, communication interne et externe sur les projets, etc.).
- Participer au reporting interne (reporting mensuel au siège, partage d'informations avec le référent au siège).
- Fournir une aide technique et dispenser des formations sur les directives du SIF et des bailleurs ainsi que sur l'élaboration de propositions de projets et le reporting au personnel du programme et des bureaux locaux.

#### **Gestion des partenariats**

- Suivre les partenaires dans le cadre des projets mis en œuvre au Sénégal.
- Suivre et mettre à jour la cartographie des partenaires présents dans la sous-région.
- Organiser des sessions de renforcement de capacités des partenaires du SIF, en fonction des besoins repérés.

***Cette liste des tâches n'est pas exhaustive ni restrictive et est susceptible d'évoluer selon les besoins de l'organisation. Le SIF étant une association avec des moyens limités, la polyvalence et la flexibilité sont nécessaires afin de pallier toute difficulté temporaire et exceptionnelle. La direction peut ainsi demander à tout salarié d'exécuter des tâches en dehors du présent cahier de charges et correspondant à votre qualification ou d'être disponible pendant les périodes des campagnes, en dehors des horaires et/ou jours ouvrables du contrat de travail, dans le respect de la législation en vigueur.***

#### **CONNAISSANCES / ÉTUDES / DIPLÔMES**

- Au moins deux ans d'expérience dans l'élaboration de propositions de projets, le développement de projets ou de programmes, le reporting ou la gestion de subventions dans une ONG internationale
- Bonne connaissance des règles, règlements et procédures des bailleurs, y compris, mais sans s'y limiter, de l'AFD, des agences des Nations Unies et des mécanismes de financements de l'UE
- Expérience avérée dans l'obtention de financements de bailleurs institutionnels
- La connaissance du contexte ouest et centre africain est un atout

#### **SAVOIR-FAIRE**

- Très bonnes compétences rédactionnelles en français et en anglais
- Très bon sens de l'organisation, de l'anticipation, respect des plannings et des délais
- Intérêt avéré pour l'élaboration de supports de communication, une expérience en la matière est un atout

#### **SAVOIR-ÊTRE**

- Capacité à gérer une charge de travail et à faire preuve de responsabilité et de proactivité pour obtenir des résultats
- Excellentes capacités de communication et sociabilité
- Capacité à faire preuve de précision et de cohérence, ténacité et capacité à travailler sous pression
- Bonne connaissance et compréhension des principes humanitaires
- Compréhension et engagement envers la mission et les valeurs du SIF

### TRES IMPORTANT !!!

« Le SIF s'engage à respecter le principe humanitaire du "Do no harm" et veille à ce que la sécurité des enfants soit une considération primordiale dans toutes ses activités. Le SIF applique une Politique de Sauvegarde de l'Enfance (PSE) au siège et sur les missions. Vous pouvez trouver la PSE du SIF ici : <https://www.secours-islamique.org> Ainsi, nous mettons en œuvre toutes les mesures nécessaires pour que seules les personnes aptes à travailler avec des personnes vulnérables, et notamment des enfants, rejoignent notre organisation. Ce poste est soumis à la vérification du casier judiciaire ainsi qu'une prise de références professionnelles. Nous avons une tolérance zéro pour les pratiques préjudiciables aux enfants et personnes vulnérables et nous prendrons au sérieux toute allégation ou signalement de maltraitance sur personne. »

Le SIF étant une association avec des moyens limités, la polyvalence et la flexibilité sont nécessaires afin de pallier toute difficulté temporaire et exceptionnelle. La direction peut ainsi demander à tout salarié d'exécuter des tâches en dehors du présent cahier de charges et correspondant à votre qualification ou d'être disponible pendant les périodes des campagnes, en dehors des horaires et/ou jours ouvrables du contrat de travail, dans le respect de la législation en vigueur.

# **CANDIDATURES :**

**Cette offre correspond à votre profil, vous souhaitez postuler ?**

Veuillez envoyer votre **CV + lettre de motivation + diplômes+ Contact de 2 référents** par dépôt physique aux adresses SIF suivantes :

**Mentions obligatoires pour les références :** Le CV doit contenir les noms et adresses emails professionnels de trois (3) personnes de références parmi lesquelles doivent figurer absolument le **Superviseur direct et le Responsable RH**. En soumettant à la présente offre, vous adhérez et donnez plein consentement à SIF d'obtenir les références attendues.

- Tout dossier ne respectant pas scrupuleusement ces conditions sera systématiquement rejeté.

- Bureau SIF Dakar : **Pyrot Keur Gorgui Lot 11**

- Bureau SIF Kafrine : **Quartier Diamaguene TP, Kafrine, Sénégal,**

- Bureau SIF Kolda : **Quartier Saré Kémo près de la station Bilal Oil**

**Ou par mail à l'adresse suivante :** [recrut.sn@secours-islamique.org](mailto:recrut.sn@secours-islamique.org)

Avec comme objet du mail ou derrière l'enveloppe : « **CANDIDATURE AU POSTE DE CHARGÉ.E DES FINANCEMENTS INSTITUTIONNELS ET DES PARTENARIATS SOUS-RÉGIONAL** »

Date limite de dépôt des candidatures : **21/05/2025**

Date de prise de service : **juin 2025**

Lieu d'affectation : Le poste est **basé à Dakar** mais demande des déplacements fréquents au niveau des autres bases et sur le terrain

Nature du contrat : **CDD**

**NB :**

----- **Aucune candidature ne répondant aux critères de sélection énumérés ne sera étudiée. Seuls (e) les candidats (e ) retenus (e ) seront contactés (s)**

----- **Nous vous informons que cette publication constitue une prolongation du délai de dépôt de la précédente, par conséquent les candidatures précédemment soumises sont prises en compte dans notre processus de sélection.**

**Nous vous remercions de ne pas renvoyer votre candidature et comptons sur votre compréhension.**