

## **OFFRE D'EMPLOI**

### **01- Chef de Projet /Chef de Base/Koumpentoum**

#### **MISSION / ROLE**

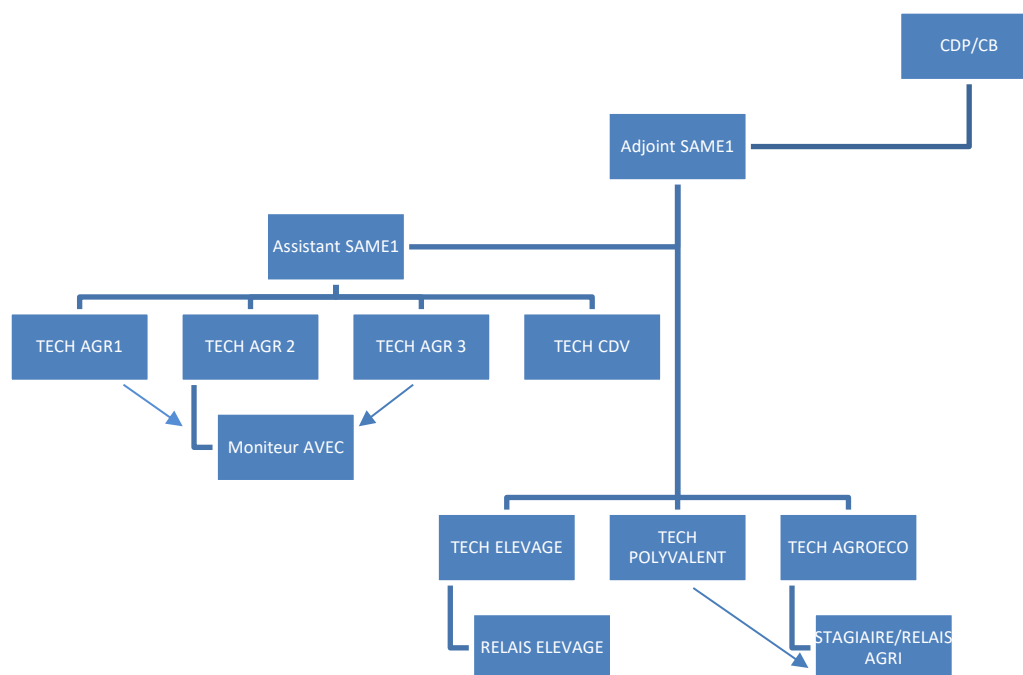
Le Secours Islamique France (SIF) est une Organisation Non Gouvernementale de solidarité internationale basée en France. Fondée en 1991, le SIF est une association (loi 1901) apolitique à but non lucratif ayant pour objectif de secourir, apporter de l'aide et protéger les victimes de catastrophes naturelles, de conflits armés ou de crises économiques. Le SIF intervient dans plus de 15 pays à travers le monde pour y déployer des programmes d'urgence, de post-urgence et de développement. Le SIF apporte son aide depuis plus de 30 ans dans le respect des diversités culturelles, sans aucune distinction d'origine, de religion ou de genre.

Ouverte en 2009, la mission Sénégal du SIF intervient à travers des programmes de soutien à l'enfance vulnérable, d'appui à la sécurité alimentaire et d'action sociale auprès des plus démunis. Les zones actuelles d'intervention de l'ONG sont les Régions de Dakar, de Kaffrine et de Tambacounda. Le SIF dispose actuellement d'un bureau de coordination à Dakar, d'une base opérationnelle en banlieue de Dakar, d'une base opérationnelle à Kaffrine et d'une base à Koumpentoum

Le chef de Projet SAME 1 / Chef de Base Koumpentoum est un manager qui veille à la mise en œuvre opérationnelle et technique du projet de sécurité alimentaire et moyens d'existence en cours au niveau de sa base. Il/elle est un spécialiste de la gestion du cycle de projet. Il/elle est en charge de la supervision de la mise en œuvre des activités, de leur qualité et participe à la stratégie opérationnelle et stratégique de la mission. En plus, il/elle :

- Supervise l'ensemble des opérations sur sa base
- Coordonne avec les autres responsables projets au sein de la base
- En collaboration avec le Coordinateur terrain, assure le bon fonctionnement des services support ;
- Est l'interlocuteur officiel du Coordinateur terrain sur sa base ;
- Contribue à l'élaboration de la stratégie opérationnelle de la mission.

## RATTACHEMENT HIERARCHIQUE



## TACHES PRINCIPALES DE LA FONCTION

### Responsabilité 1 : Stratégie opérationnelle et coordination

- Contribuer à l'élaboration de la stratégie opérationnelle de la Mission : analyse du contexte et de son évolution, élaboration des arbres à problème et des solutions envisagées, analyse des besoins (needs assessment), proposition de nouvelles actions ;
- Participer à l'analyse et à la proposition de solutions pour toutes les décisions liées à sa zone d'intervention
- Ajuster la stratégie opérationnelle en fonction du contexte en lien avec les équipes et la coordinatrice programmes

### Responsabilité 2 : Gestion du cycle de projet sur sa base

- **En lien avec le/la Coordinateur de Programmes de la mission et le Coordinateur Terrain de la zone**
  - Identifier les besoins et contribuer à l'élaboration des nouveaux projets
  - Fournir un appui technique permanent à l'équipe du projet (définition des activités, choix techniques, calendrier de mise en œuvre, contrôle de la qualité...).
  - Alerter son supérieur/e hiérarchique dans le cas où des décalages de réalisation des projets seraient identifiés et propose des ajustements (au niveau des activités, zone d'intervention, budget, calendrier de mise en œuvre...).
  - Définir avec le Coordinateur terrain et le coordinateur Programmes des outils de suivi / évaluation, ainsi qu'un planning pour chacun des volets du projet afin de répondre aux exigences budget, et de mesurer le taux de réalisation (quantitatif et qualitatif) des activités
  - Assurer l'implémentation des activités de Sécurité Alimentaire et des moyens de subsistance prévues dans le cadre des projets mis en œuvre par le SIF dans sa zone d'intervention,
  - Planifier les activités et cycles d'activités de Sécurité Alimentaire et des moyens de subsistance (ciblage, formation, distribution, structuration groupements de filières agricoles, planification des activités,) en fonction des objectifs fixés,
  - Contribuer à la conception des outils de collecte de données et information lors des enquêtes Base line, End line, monitoring (PDM) dans la zone d'intervention,
  - Participer en collaboration avec le département MEAL aux évaluations organisées par le SIF dans les zones d'intervention du projet,

- Faciliter les relations avec les autorités locales, les services techniques, les bénéficiaires et les partenaires ouvrant dans la région,
- Veiller au respect des procédures administratives et logistiques du SIF avant toute activité du projet,
- Collaborer avec les autres responsables sectoriels sur le déroulement des activités des autres programmes et en faire part à la coordination

➤ **En lien avec le chef de mission et les autres membres de l'équipe de coordination (et des équipes projets)**

- S'inscrire dans la méthodologie et la stratégie d'intervention annuelle définie par le siège en fonction des stratégies et orientations définies
- Identifier les besoins humanitaires
- Participer à la définition d'une stratégie thématique annuelle et pluriannuelle pour la mission
- Superviser des missions de diagnostic, de suivi et d'évaluation sur les sites actuels et futurs
- Contribuer à l'écriture des « concept notes » et « proposals » et coordonner l'écriture de projet à la demande de la coordination du SIF
- Participer aux enquêtes, études et recherches thématiques

### **Responsabilité 3 : Contribuer aux processus (qualité et recevabilité et à la mesure d'impact du projet**

- Participer à la mise en œuvre des mécanismes de plainte visant à la transparence et à l'éthique du projet notamment auprès des populations bénéficiaires
- Contribuer à l'écriture des TDR de l'évaluation interne et externe
- Accompagner les évaluations (internes et externes) au niveau de la base
- Mettre en œuvre des recommandations issues des évaluations internes et externes dans le cadre d'un plan de travail spécifique en commun accord avec le Coordinateur de Programme et le CT.
- Mettre en place un mécanisme de plainte et répondre à la population cible en cas de plaintes dans le déroulement des activités du SIF dans sa zone
- Participer aux restitutions en fin des évaluations d'impact auprès de la population cible et des autorités
- Assurer la promotion du projet
- Veiller à la bonne mise en œuvre des engagements.

### **Responsabilité 4 : Management - RH**

- Participe au recrutement des ressources humaines : élabore et corrige les tests, prépare et mène les entretiens
- Manage les équipes : briefing, planification, suivi, encadrement, entretien de performance, renforcement des connaissances techniques, etc.
- Evalue les performances des membres de son équipe régulièrement, avant la fin de la période d'essai et avant la fin de leurs contrats de travail,
- Définit et met à jour les plans de formation de son équipe et assure le suivi de l'impact des formations.
- Pilote les plannings terrain des équipes et cherche à optimiser les déplacements

### **Responsabilité 5 : Support (Admin-Finances et Logistique)**

**En lien avec le CT et les Coordinateurs Admin et Logistique :**

- Prépare la planification des dépenses, le plan de trésorerie et les demandes de trésorerie de son projet et de la base,
- Gère le coffre de la base
- Valide les ordres de mission
- Détermine les ajustements budgétaires nécessaires au projet en cours de mise en œuvre et en assure le suivi selon les fréquences définies par la mission.
- En collaboration avec l'Assistant Logistique, supervise la gestion du parc automobile (véhicules et motos), planifie l'utilisation des véhicules et le suivi des déplacements,
- Participe à l'élaboration du plan d'achat de la mission et en fonction des seuils et procédure d'achat : supervise les approvisionnements de sa base,
- Accompagne l'Assistant Log dans la supervision/suivi des stocks, la mise à jour de l'inventaire du matériel, l'utilisation des biens et équipements

- S'assure que les lieux de travail sont conformes aux règles d'hygiène et de sécurité du pays

### **Responsabilité 6 : Reporting et Capitalisation**

- Rédiger les rapports d'activités hebdomadaires, mensuels, trimestriels et de mission mises en place au sein du volet sécurité alimentaire et moyens de subsistance ;
- Participer à la rédaction et à la validation des PMP du projet,
- Participer à la rédaction et à la validation des rapports trimestriels, semestriels et annuels du projet ;
- Participer à la capitalisation et la systématisation de certaines activités ;
- Participer à la recherche et à la compilation de la documentation existante sur les thèmes liés aux activités mises en place ;
- S'assurer du respect des délais et des formats pour le compte rendu des rapports

### **Responsabilité 7 : Représentation**

#### **Sur demande de la coordination :**

- Représenter le SIF dans le cadre de la mise en œuvre des activités, auprès des partenaires opérationnels, des autorités locales et régionales,
- Participer aux conférences, aux réunions de coordination, aux groupes de travail thématiques/clusters,
- Elabore les outils de représentation des projets (objectifs, méthodologie, activités, résultats) à destination des autorités, des bailleurs, des partenaires, etc.

### **Responsabilité 8 : Sécurité**

- Participe à la définition des politiques et procédure assurant la protection du personnel et des biens du SIF et s'assure de leur respect par toutes les personnes travaillantes et séjournant la base,
- Propose, au besoin des mises à jour du plan de sécurité,
- Organise l'accueil des visiteurs et s'assure que tout visiteur reçoit un briefing sécurité,
- Suit l'évolution du contexte sécuritaire et en informe régulièrement le Coordinateur Terrain

*La liste des missions est évolutive en fonction des besoins de l'organisation, non exhaustive et non limitative. Le collaborateur pourra être amené à effectuer d'autres missions en lien avec sa qualification. Le SIF étant une association avec des moyens limités, la polyvalence et la flexibilité sont nécessaires afin de palier toute difficulté temporaire et exceptionnelle. La direction peut ainsi demander à tout employé d'exécuter des tâches en dehors de la présente fiche de poste et correspondant à votre qualification ou d'être disponible pendant les périodes de campagne, en dehors des horaires et/ou jours ouvrables de travail, dans la stricte limite de la législation en vigueur.*

## **SAVOIRS/CONNAISSANCES**

- Formation : Formation ou expérience significative dans les domaines de protection de l'enfance, ou de sécurité alimentaire et moyens d'existence ou équivalent en gestion de projets humanitaire. Formation type Bio force très appréciée.
- Expérience terrain en ONG ou structure équivalente de 3 ans minimum en coordination des projets. Des connaissances supplémentaires en Administration et logistique sont des atouts
- Expérience des projets SAME et EHA sera un atout
- Diagnostic et analyse de situation
- Fortes capacités relationnelles et de coordination
- Bonne organisation et bon suivi des différents dossiers et demandes en cours
- Bonne capacité de management, souci d'exemplarité.
- Capacités rédactionnelles, reporting / proposal
- Maîtrise du français à l'écrit comme à l'oral. Le wolof serait un atout supplémentaire
- Gestion de partenariat
- Gestion de la sécurité
- Planification des activités et suivi de projet

- Informatique : maîtrise de Windows et du pack office

## SAVOIR-ETRE

- Esprit d'analyse et de synthèse.
- Bonne capacité organisationnelle et managériale.
- Esprit d'initiative et être force de proposition.
- Avoir une aptitude à travailler en équipe et une grande capacité de communication.
- Avoir une bonne moralité :
- Accepter de travailler sous pression ;
- Excellentes capacités rédactionnelles, d'analyse et de reporting ;
- Diplomatie, Adaptabilité, autonomie et réactivité ;
- Capacité d'anticipation et de prise de décision.

## DATE/LIEU / ZONE GEOGRAPHIQUE

Poste situé : Région de Tambacounda, Département de Koumpentoum

Déplacements fréquents sur le terrain

Durée de poste :

## TRES IMPORTANT !!!

**« Le SIF s'engage à respecter le principe humanitaire du "Do no harm" et veille à ce que la sécurité des enfants soit une considération primordiale dans toutes ses activités. Le SIF applique une Politique de Sauvegarde de l'Enfance (PSE) au siège et sur les missions. Vous pouvez trouver la PSE du SIF ici : <https://www.secours-islamique.org> Ainsi, nous mettons en œuvres toutes les mesures nécessaires pour que seules les personnes aptes à travailler avec des personnes vulnérables, et notamment des enfants, rejoignent notre organisation. Ce poste est soumis à la vérification du casier judiciaire ainsi qu'une prise de références professionnelles. Nous avons une tolérance zéro pour les pratiques préjudiciables aux enfants et personnes vulnérables et nous prendrons au sérieux toute allégation ou signalement de maltraitance sur personne. »**

**Le SIF étant une association avec des moyens limités, la polyvalence et la flexibilité sont nécessaires afin de pallier toute difficulté temporaire et exceptionnelle. La direction peut ainsi demander à tout salarié d'exécuter des tâches en dehors du présent cahier de charges et correspondant à votre qualification ou d'être disponible pendant les périodes des campagnes, en dehors des horaires et/ou jours ouvrables du contrat de travail, dans le respect de la législation en vigueur.**

## **CANDIDATURES :**

**Cette offre correspond à votre profil, vous souhaitez postuler ?**

Veillez envoyer votre **CV + lettre de motivation + diplômes+ Contact de 2 référents + Permis de conduire Moto** par dépôt physique aux adresses SIF suivantes :

- Bureau SIF Dakar : **Pyrot Keur Gorgui Lot 11**
- Bureau SIF Kafrine : **Communes de Gniby et de Boulel**
- Bureau SIF Koumpentoum : **Quartier Ecole 2 Route Bamba Thialène**
- Bureau SIF Dakar Banlieue : **Quartier Thiaroye AZUR, derrière le SAR (Société Africaine de Raffinage) Pikine**

**Ou par mail à l'adresse suivante : [recrut.sn@secours-islamique.org](mailto:recrut.sn@secours-islamique.org)**

Avec comme objet du mail ou derrière l'enveloppe : « **CANDIDATURE AU POSTE DE CHEF DE PROJET/CHEF DE BASE** »

Date limite de dépôt des candidatures : **30/04/2023.**

Date de prise de service : **Le plus tôt possible.**

Lieu d'affectation : Le poste est **basé à Koumpentoum** mais demande des déplacements fréquents au niveau des autres bases et sur le terrain

Nature du contrat : **Contrat à durée déterminée (CDD)**

**Aucune candidature ne répondant aux critères de sélection énumérés ne sera étudiée.**

**Seuls les candidats retenus seront contactés.**