

OFFRE D'EMPLOI

RESPONSABLE SUIVI EVALUATION (H/F)

CONTEXTE

Le Secours Islamique France (SIF) est une Organisation Non Gouvernementale de solidarité internationale basée en France. Fondée en 1991, le SIF est une association (loi 1901) apolitique à but non lucratif ayant pour objectif de secourir, apporter de l'aide et protéger les victimes de catastrophes naturelles, de conflits armés ou de crises économiques.

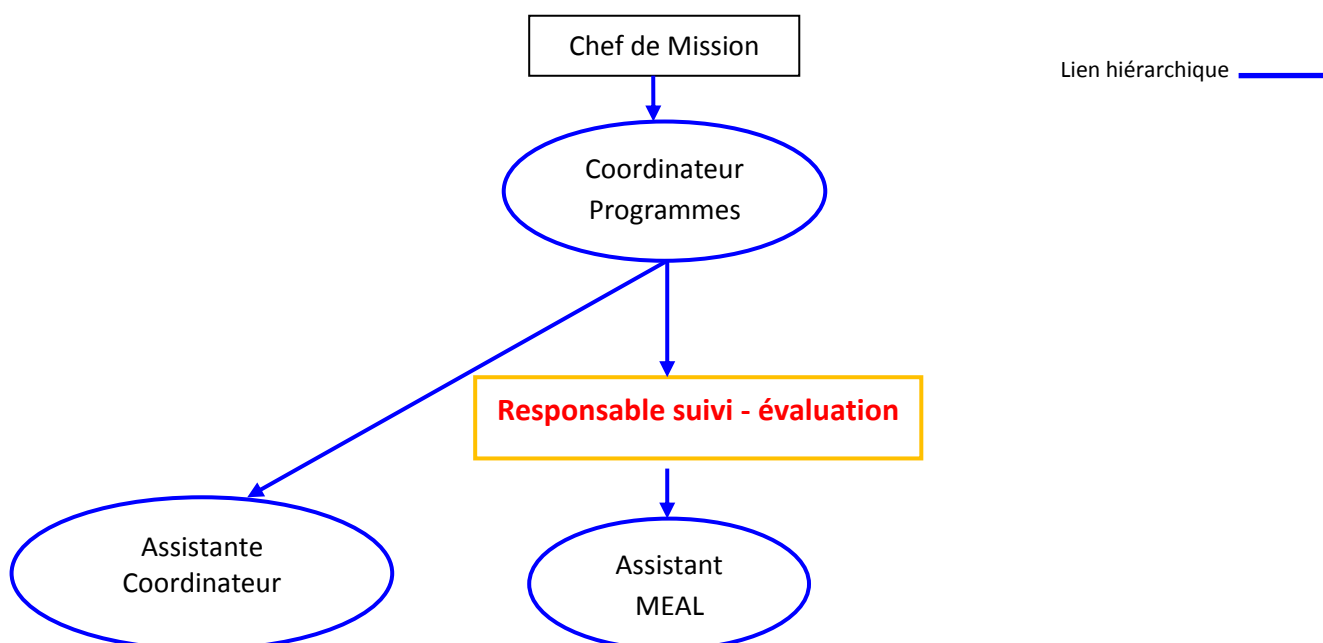
Le SIF intervient dans plus de 15 pays à travers le monde pour y déployer des programmes d'urgence, de post-urgence et de développement. Le SIF apporte son aide depuis plus de 25 ans dans le respect des diversités culturelles, sans aucune distinction d'origine, de religion ou de genre.

Créée en 2008, la Mission Sénégal a acquis une connaissance approfondie du contexte local et de la compréhension des besoins locaux.

En 2018, la mission Sénégal a opéré un virage dans l'approche et la stratégie en réorganisant et renforçant les équipes pour permettre le changement de paradigme « approche caritative » vers « approche communautaire », visant la pérennité des actions et surtout le développement d'un important volet axé sur la démarche qualité, la redevabilité et le contrôle interne. La protection de l'enfance et la mobilisation communautaire sont sensiblement pris en compte dans les activités.

Ainsi quatre projets sont déployés dans deux volets principalement : Enfance et jeunesse / sécurité alimentaire et moyens d'existence.

ROLE AU SEIN DE L'ORGANISATION



Le Responsable suivi évaluation travaille sous la responsabilité du Coordinateur de programmes.

Collabore en interne avec : Chef de Mission, Coordinateur logistique, Coordinateur Administratif, Coordinateur terrain

Collabore en externe : directement avec les communautés.

MISSIONS ET RESPONSABILITES

Le rôle du Responsable suivi évaluation est d'appuyer la mise en œuvre de systèmes visant à promouvoir la prise de décisions fondées sur des données factuelles et à assurer l'harmonisation des pratiques de suivi et d'évaluation (S&E) entre l'équipe MEAL et l'équipe de programmes au niveau de la mission. Le titulaire du poste appuiera la conception de processus et d'outils standards dans le cadre du MEAL, en coordination avec d'autres départements. Il s'agira de créer, de développer et d'aider les équipes de programmes à utiliser les outils appropriés pour collecter, agréger et analyser les données ; le Responsable suivi évaluation jouera aussi un rôle clé pour s'assurer que les besoins en matière de rapports des principales parties prenantes sont satisfaits.

Responsabilités générales

1. Respecter les politiques, les directives et les procédures du SIF.
2. Elaborer des systèmes MEAL, y compris des procédures, des directives et des outils au niveau de la mission.
3. Conseiller la direction sur les solutions/options en matière du MEAL dans la conception des besoins de ressources humaines, financières et autres lors de l'établissement du budget.
4. Participer à la conception de programmes et aux discussions sur les propositions de projet, y compris la théorie du changement, l'élaboration et la conception du cadre logique.
5. Soutenir l'équipe de programmes dans la planification et l'exécution des activités MEAL, y compris les méthodologies et les outils de collecte de données, la gestion, l'analyse et l'utilisation des données.
6. Assurer la mise en œuvre, la diffusion et l'utilisation des évaluations, ainsi que des données de suivi pour l'élaboration, l'ajustement ou la revue des programmes.
7. Contribuer à l'apprentissage organisationnel en appuyant l'élaboration des analyses, des leçons apprises et des rapports spécifiques.
8. Renforcer les capacités et formation du personnel du programme et du personnel d'appui ainsi que des organisations partenaires dans les domaines techniques et conceptuels du MEAL.
9. Assurer un partage efficace des connaissances au sein de la mission.
10. Promouvoir l'intégration de sujets spécifiques et veiller à ce que les questions transversales soient mises en œuvre et prises en compte dans les programmes en mettant l'accent sur l'intégration de la protection, l'égalité des sexes, la gouvernance et la protection des enfants.

Responsabilités Spécifiques

- S'assurer que le plan MEAL est élaboré pour chaque projet sous sa responsabilité et qu'il est respecté.
- Soutenir les équipes de programmes dans l'organisation des réunions de lancement pour chaque projet et le lancement de la partie de suivi du PMP.
- Soutenir l'organisation des revus réguliers des projets à l'aide de l'outil PMP (activités, indicateurs, hypothèses et suivi des bénéficiaires).
- Soutenir les programmes dans l'organisation d'ateliers sur les leçons tirées de l'expérience ou l'examen des actions.
- Soutenir les programmes dans la collecte, l'analyse et la communication des données.
- Soutenir les programmes dans l'analyse des indicateurs et des données sur les bénéficiaires.

- Assurer l'élaboration des procédures opérationnelles standards MEAL de la Mission et former le personnel concerné à ces procédures.
- Assurer la qualité et la redevabilité des projets par des visites sur le terrain, en fournissant un appui à l'équipe de programmes et en mettant au point des outils et des mécanismes appropriés pour améliorer la qualité de l'exécution des projets.
- Conduire les études/enquêtes spécifiques dans le cadre des projets (étude initiale, étude finale), les évaluations multisectorielles des besoins ainsi que le processus de sélection des bénéficiaires.
- Assurer le développement d'outils de suivi et d'évaluation, y compris des instruments de collecte de données afin de renseigner les indicateurs stratégiques du SIF.
- Contribuer à l'élaboration des rapports mensuels, trimestriels, annuels et des rapports aux bailleurs.
- Soutenir les évaluations internes et externes des projets et les exercices d'apprentissage.
- Veiller à ce que toute l'information soit centralisée, exacte et disponible, y compris dans les bases de données, et orienter et appuyer l'élaboration de systèmes appropriés de gestion des données.
- Veiller à ce que le feedback et les suggestions des populations affectées et des autres intervenants soient recueillies de manière adéquate.
- Fournir des informations opportunes à l'équipe de coordination du pays sur les risques liés aux projets et partager les recommandations avec l'équipe de programmes et les partenaires sur la base des analyses de données disponibles.
- Rendre compte des activités réalisées et des réalisations au supérieur hiérarchique.
- Participer à d'autres initiatives de S&E et de communication si nécessaire.
- Veiller à ce que le SIF communique en temps utile les données pertinentes aux partenaires et aux mécanismes de coordination nationaux pour chaque projet sous sa responsabilité.
- S'acquitter de toute autre tâche connexe qui pourrait lui être confiée par son superviseur.

QUALIFICATIONS ET EXPERIENCES

- Un BAC+4 en économie, en sciences politiques ou sociales, en analyse quantitative ou statistique ou tout autre diplôme pertinent ;
- Minimum 3 ans d'expérience pertinente dans le domaine du suivi et de l'évaluation ;
- Expérience démontrée dans la rédaction de propositions de projets et de rapports ;
- Expérience en gestion du cycle de projet ;
- Expérience en recherche appliquée dans les domaines quantitatifs et qualitatifs, y compris une excellente maîtrise des méthodes d'échantillonnage est un atout ;
- Capacité de constituer, de gérer et de motiver des équipes et des personnes pour atteindre les objectifs et les cibles fixés ;
- Expérience et engagement dans la gestion participative et le maintien d'un environnement ouvert et solidaire pour assurer le transfert des connaissances et le développement de tout le personnel ;
- Niveau langues étrangères : Français : lu, écrit, parlé obligatoire, Maitrise du Wolof obligatoire
- Des compétences informatiques (Pack Office), une connaissance des logiciels statistiques et/ou des logiciels de gestion de données qualitatives seront un atout ;
- Expérience avec les logiciels de collecte de données mobiles (ODK, KoboCollect) ;
- La connaissance des logiciels GIS est un atout ;
- Excellentes aptitudes à la communication et aux relations interpersonnelles ;
Capacité de voyager fréquemment et en fonction des exigences particulières de l'affectation.

QUALITES PERSONNELLES

SIF s'attend à ce que le titulaire du poste possède les qualités personnelles suivantes :

- Intégrité morale et normes éthiques élevées,
- Esprit d'équipe, patience, bonne organisation,
- Flexibilité, ouverture d'esprit, sociabilité,
- Grande motivation et capacité à travailler de façon autonome.

CANDIDATURES :

Cette offre correspond à votre profil, vous souhaitez postuler ?

Veillez envoyer votre **CV + lettre de motivation + diplômes + contact de deux référents** par mail conjointement à l'adresse suivante :

Sifsn.stages@gmail.com

Avec comme objet : Candidature au poste de Responsable Suivi Evaluation

Date limite de dépôt des candidatures : le 23 février 2020

Date de prise de service : le lundi 16 mars 2020

Lieu d'affectation : Le poste est basé à Dakar mais demande des déplacements fréquents au niveau des autres bases Kaffrine-Koumpentoum

Nature du contrat : Contrat à durée déterminée (CDD) jusqu'en fin décembre 2020

Aucune candidature ne répondant aux critères de sélection énumérés ne sera étudiée.

Seuls les candidats retenus seront contactés.